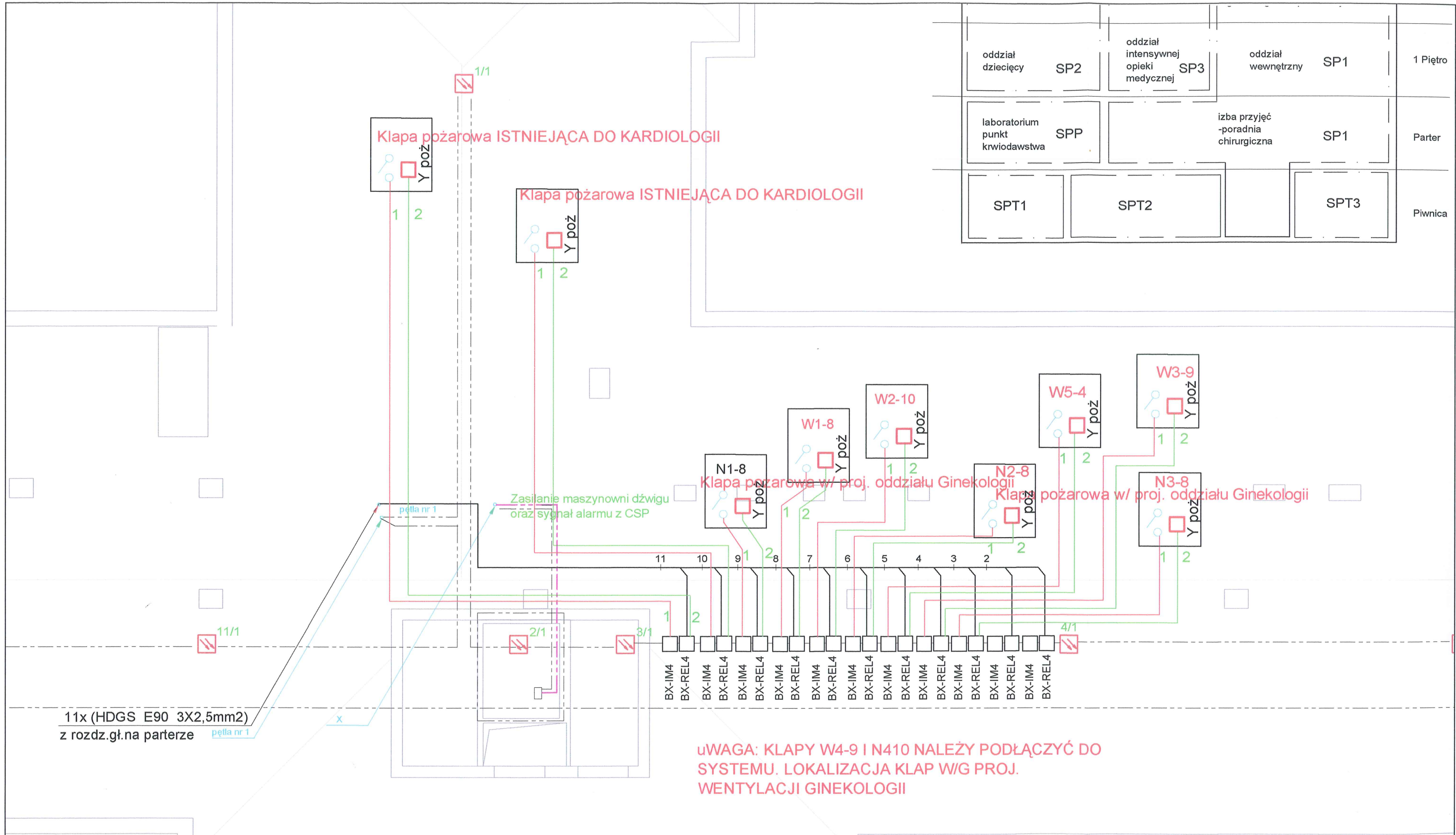


JEDNOSTKA PROJEKTOWA:			
<b>KELVIN</b>			
PRZEDSIĘBIORSTWO INŻYNIERYJNE KELVIN SP. Z O.O.			
85-303 Bydgoszcz ul. Piękna 13			
NAZWA I ADRES OBIEKTU BUDOWLANEGO			
Dostosowanie głównego budynku Szpitalnego Centrum Medycznego w Goleniowie Sp. z o.o.			
do wytycznych zawartych w ekspertyzie technicznej w zakresie warunków ewakuacji Goleniów 72-100, ul. Nowogardzka 2 Nr działki 212; obręb 3 Goleniów			
INWESTOR			
Powiat Goleniowski			
ul. Dworcowa 1 72-100 Goleniów			
OPRACOWANIE			
PROJEKT WYKONAWCZY BRANŻA INSTALACJE ELEKTRYCZNE			
RYSunek	SCHEMAT INST. P.POŻ.	NR RYSUNKU	SKALA
		E2.1	x
PROJEKTOWAŁ	inż. Tadeusz AMBROZIAK	NR UPRAWNIENI	DATA I PODPIS
		7210/256/76	8-01-2014
SPRAWDZIŁ	inż. Roman KWIATEK	NR UPRAWNIENI	DATA I PODPIS
		WBPP-NB-7210/682	8-01-2014



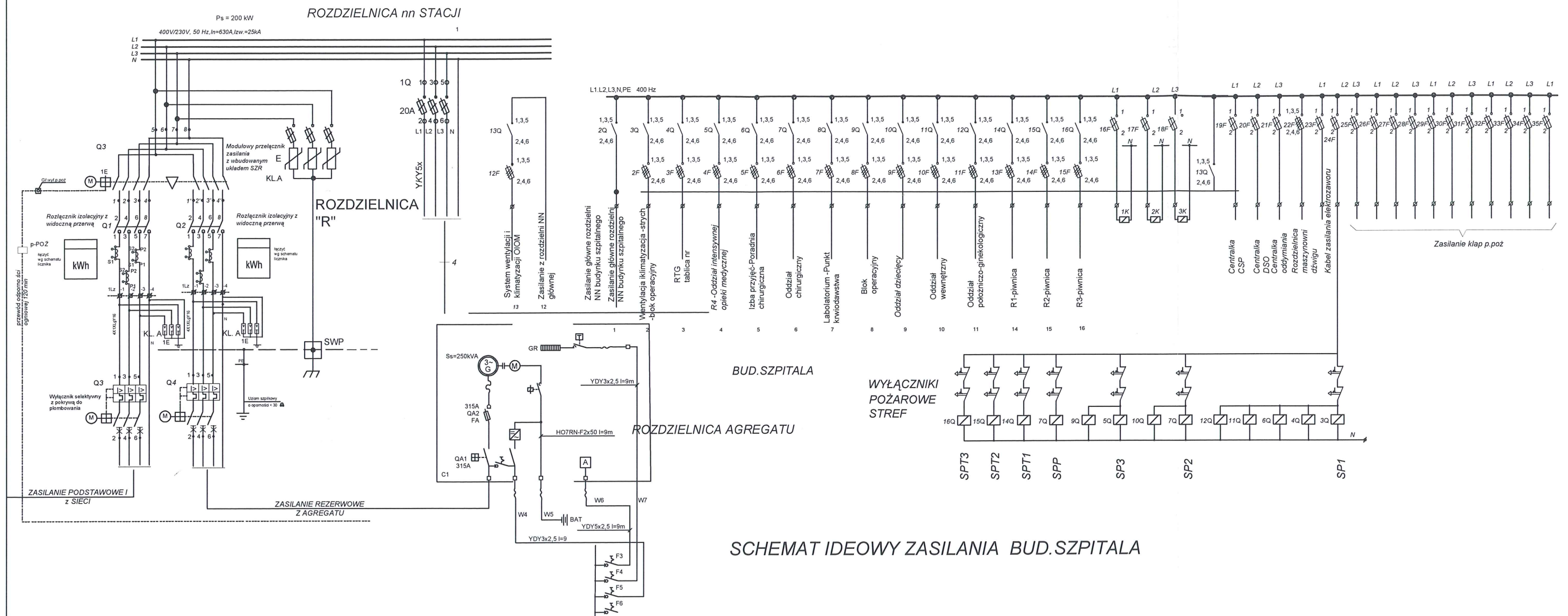
oddział dziecięcy	SP2	oddział intensywnej opieki medycznej	SP3	oddział wewnętrzny	SP1	1 Piętro
laboratorium punkt krwiodawstwa	SPP			izba przyjęć -poradnia chirurgiczna	SP1	Parter
SPT1	SPT2				SPT3	Piwnica



11x (HDGS E90 3X2,5mm2)  
z rozdz.gł.na parterze

UWAGA: KLAPY W4-9 I N410 NALEŻY PODŁĄCZYĆ DO SYSTEMU. LOKALIZACJA KLAP W/G PROJ. WENTYLACJI GINEKOLOGII

JEDNOSTKA PROJEKTOWA:		PRZEDSIĘBIORSTWO INŻYNIERYJNE KELVIN SP.Z O.O.	
KELVIN		85-303 Bydgoszcz    ul. Piękna 13	
NAZWA I ADRES OBIEKTU BUDOWLANEGO:			
Dostosowanie głównego budynku Szpitalnego Centrum Medycznego w Goleniowie Sp. z o.o. do wytycznych zawartych w ekspertyzie technicznej w zakresie warunków ewakuacji Goleniów 72-100, ul. Nowogardzka 2    Nr działki 212; obręb 3 Goleniów			
INWESTOR:		Powiat Goleniowski ul. Dworcowa 1    72-100 Goleniów	
OPRACOWANIE:			
PROJEKT WYKONAWCZY    BRANŻA INSTALACJE ELEKTRYCZNE			
RY SUNEK:	Fragment rzutu poddasza	NR RYSUNKU: E1.5.	SKALA: 1:100
PROJEKTOWAŁ:	inż. Tadeusz AMBROZIAK	NR UPRAWNIEN 7210/256/76	DATA I PODPIS 8-01-2014
SPRAWDZIŁ:	inż. Roman KWIATEK	NR UPRAWNIEN WBPP-NB-7210/6/62	DATA I PODPIS 8-01-2014



SCHEMAT IDEOWY ZASILANIA BUD. SZPITALA

JEDNOSTKA PROJEKTOWA:		PRZEDSIĘBIORSTWO INŻYNIERYJNE KELVIN SP. Z O.O.	
KELVIN		85-303 Bydgoszcz    ul. Piękna 13	
NAZWA I ADRES OBIEKTU BUDOWLANEGO:			
Dostosowanie głównego budynku Szpitalnego Centrum Medycznego w Goleniowie Sp. z o.o. do wytycznych zawartych w ekspertyzie technicznej w zakresie warunków ewakuacji Goleniów 72-100, ul. Nowogardzka 2    Nr działki 212; obręb 3 Goleniów			
INWESTOR:		Powiat Goleniowski ul. Dworcowa 1    72-100 Goleniów	
OPRACOWANIE:			
PROJEKT WYKONAWCZY    BRANŻA INSTALACJE ELEKTRYCZNE			
RYSEUNEK:	Schemat ideowy zasilania	NR RYSUNKU:	E2.4
PROJEKTOWAŁ:	inż. Tadeusz AMBROZIAK	NR UPRAWNIEN:	7210/256/76
		DATA I PODPIS:	8-01-2014
SPRAWDZIŁ:	inż. Roman KWATEK	NR UPRAWNIEN:	WBPP-NB-7210/6/82
		DATA I PODPIS:	8-01-2014